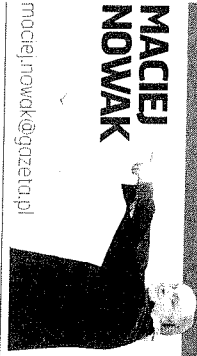


WARSZAWA PEŁNĄ GĘBĄ

Bierhalle

MACEJ
NOWAK

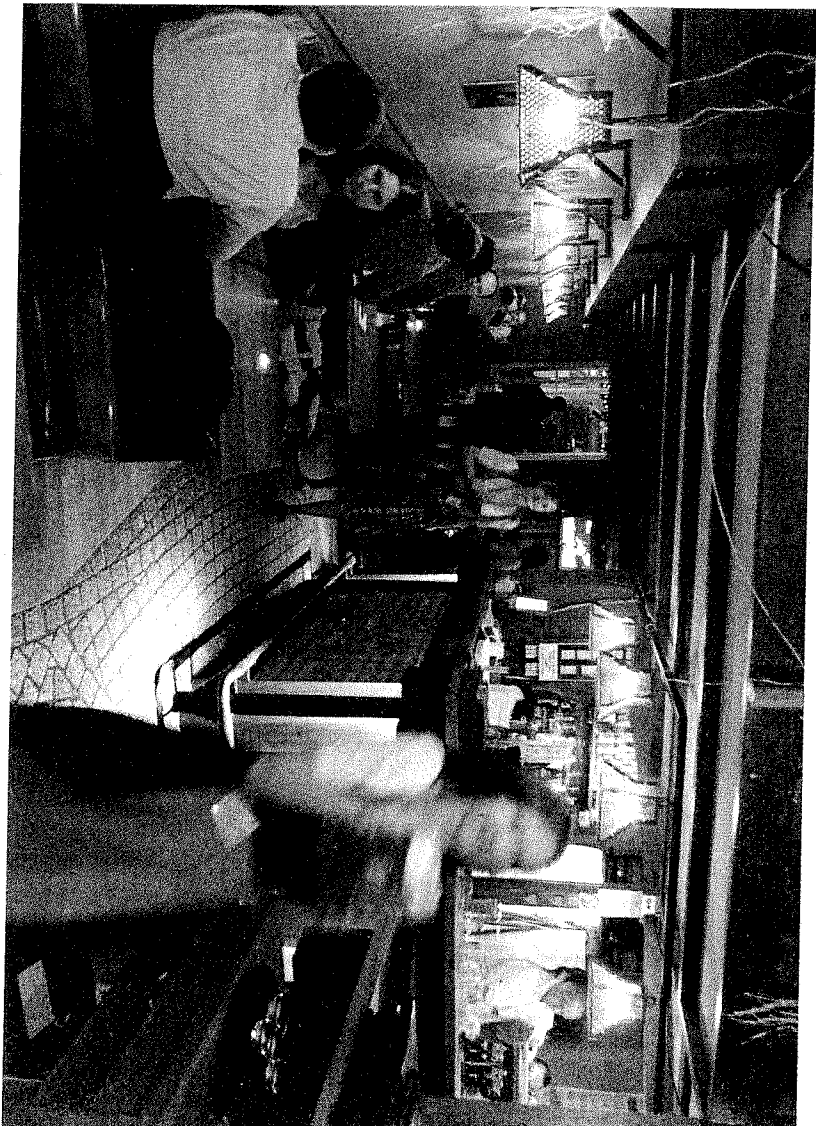


maciej.nowak@gazetapl.pl

Jedną z dawnych, już nie pisanych o Nowym Świecie, bo od strony gastronomicznej nie dzieje się tu dobrze. Postępuje agresywna ofensywa knajp sieciowych, które jako jedyne mogą dać sobie radę z zupełnie już speculacyjnymi cenami najmu lokali. A romantycznymi Coffee Heavenami, Cosmami czy Sphinksami zajmować się nie mam zamiaru. W dodatku znikają sztydy, które przez lata zdążyły już rozkościć w sobie warszawską publiczność. Na miejscu pięknej kawiarni Lahty mamy jakis pla-sikowy bank, zamiaszt pionierskiego Moduora na placu Trzech Krzyży prynciucie sklep ze szmatami, przesłał istnieć Monomatre, a na skrzyżowaniu ze Świętokrzyską strasznie truchło kawiarni Nowy Świat. Brakuje tylko, by podał się do dymisji bar mleczny Familijny, który oczywiście mocno kole w oczy zwolenników nowych slosunków w naszych sferach restauracyjnych. Tutaj ostrzegam, że gdyby komukolwiek przyszła ochota zamierzyć się na Familijny, to będzie miał ze mną do

czynienia. Wbrew mikrym wymiarom fotografii znajdujące się obok tego felietonu masę mam solidną, coś około 160 kg żywej wagi przy wzroście 198 cm, i nie omieszkać alutów tych wykorzystać w przypadku zagrożenia ostatniego w okolicy bastionu ludowej warszawskiej gastronomii.

Bierhalle to też sieciówka i pewnie bym tu się nie zaplątał, gdyby nie intrygująca drewniana weranda, którą pobudowano na podwórku od tyłu. W przeciwniejszym do ciśnień sali głównej jest tutaj przestronnie, jasno i bardzo w gęstej hal teatryków ogórkowych, jakich od połowy XIX wieku sławiano w śródmieściu Warszawy bardzo wiele. Płynące z głośników rytmiczne Heimatmelodien, długie drewniane stoly, domowe piwo podawane w ogromnych litrowych kufiach i telewizory z relacjami z wydarzeń sportowych, dają złudzenie przeniesienia się do którejś z peryferyjnych dzielnic Berlina. I tak jak tam lepiej w Bierhalle pic, niż jeść. Nie jestem wielkim smakoszem browarów, ale daję słowo, że nległem wdłułowićowego, niepasteryzowanego piwa markowego serwowanego w zgrabnych pekawych kufelkach (0,4l - 8zł). Niesięty, po opróżnieniu kilku szklanic organizm w sposób naturalny domaga się porcji wałówki. I tutaj zaczyna się schody. Na pewno nie należą zamawiać gołonki rzekomo z pie-



ALEKSANDER PRUGAR

ca (100 g - 5,49 zł), a w rzeczywistości podgrzanej w głębokim tłuszczu. Jest bardziej wysuszona niż chrupka i zupełnie pozbawiona smaku. Ostrożnie podchodźcie też do sa-latki ziemniaczanej (7,99 zł) przy-pominającej kartofliana pulpe, sta-nowczo zbył intensywnie rozbitego sznicza cielecego (39,99 zł), sa-latki cesar (24,99 zł) oraz fałszywych piełmieni, które w istocie są zwy-kłymi pierogami (25,99 zł). Ale już świński gulasz ze spatzlami (28,99 zł) wart jest grzechu. W oryginalne przyrządzone byliby z wołowiny, proponuję jednak nie narzekać po-nad miarę. Porcje mięsa są młocut-kielne i liczne, a duże kawalki papryki

oraz piwo dodają potrawie szniczu. Podobnie świetnie prezentuje się zestaw grillowanych kiełbasek warszawskich (34,99 zł), przy których blasku nabrała nawet nasza pocci-wina, parówka z wody. Smaczna jest też smażona kaszanka (17,99 zł) oraz zupy. Mnie najbardziej przypadła do gustu delikatna, zabiela-na ogórkowa (14,55 zł), swoją klasę mia-ły także zupa gulaszowa (14,55 zł) oraz chowder z mullami, ziemnia-kami i skwarkami z boczku (14,50 zł). Olsniewającą gwiazdą stołu oka-zał się zaś autentyczny majjas (19,99 zł) podany ze śmietaną i gotowanymi ziemniakami. Zazwyczaj mająja-sami nazywany śledzie nieokreślo-

nej odmiany sprzedawane w skle-pach pod etykietą „à la majjas”. Jo-nieprzyjemne nadużycie, bo mat-jasem jest wyłącznie śledź praw-i-czek z wiosemych ławie przemie-rzających Morze Północne. Taka ryb-ka ma jedwabistą tuskę, tustawę, lekko byszczące, pełne smaku mię-so i nietrudno się od niej uzależnić. Wraz z marcowym piwkiem stano-wi kompozycję absolutnie idealną. Inne zamowienia w Bierhalle skła-dające już na własną odpowiedzial-ność.

➤ Bierhalle, ul. Nowy Świat 64, tel. 022 827 61 77, można płać kartą, www.bierhalle.pl

*** Gazetapl co jest grune

w Twoim mieście spracowan jest
ogłoszenie własna wpaławy



Będzie się draka!